


撐舟勇士

愛爸比 益起來

感謝爸爸撐起了一個家，
植物人也需要在逆流中的撐舟勇士



 創世基金會

勸募字號:衛部救字第1091361039號



公益大使：謝祖武
邀您當植物人的撐舟勇士

目 錄
CONTENTS

1. 創世服務介紹
2. 活動說明
3. 公益回饋
4. 附件



01

創世服務介紹

救一個植物人，等於救一個家庭



成立

民國75年成立，已屆34年
目前全台共17所植物人安養院
是全台唯一專門照顧清寒植物人的基金會



服務對象

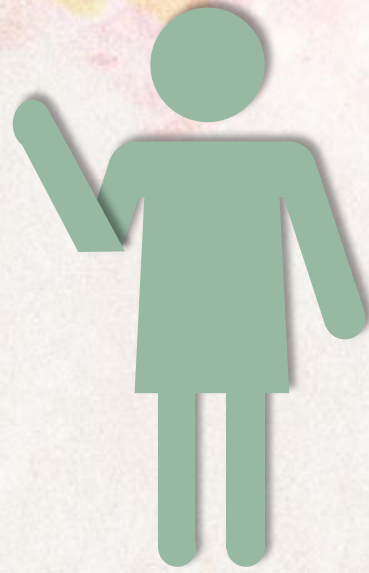
植物人、重度臥床失智老人



何謂植物人：

植物人是一種狀態（Persistent Vegetative state），
不是一種疾病的名稱。

以醫學上來說，植物人的腦死為大腦死，非腦幹死，生活中還是能維持正常人的呼吸心跳、擁有一般人的睡眠周期、呈現簡單的反射動作，如眨眼、流淚、不自覺發聲等。就如同電腦一樣，因為螢幕壞掉，主機雖然運轉，卻因為缺乏外界管道，外人無從理解主機如何運作，了解其意識行為。



創立**34年**

安養超過**2,000位**植物人

到宅服務超過**8,000位**植物人及失能臥床老人

減輕了**10,000多個**家庭的負擔。

安養院：提供專業護理、安養照顧、社福輔導、個別化服務

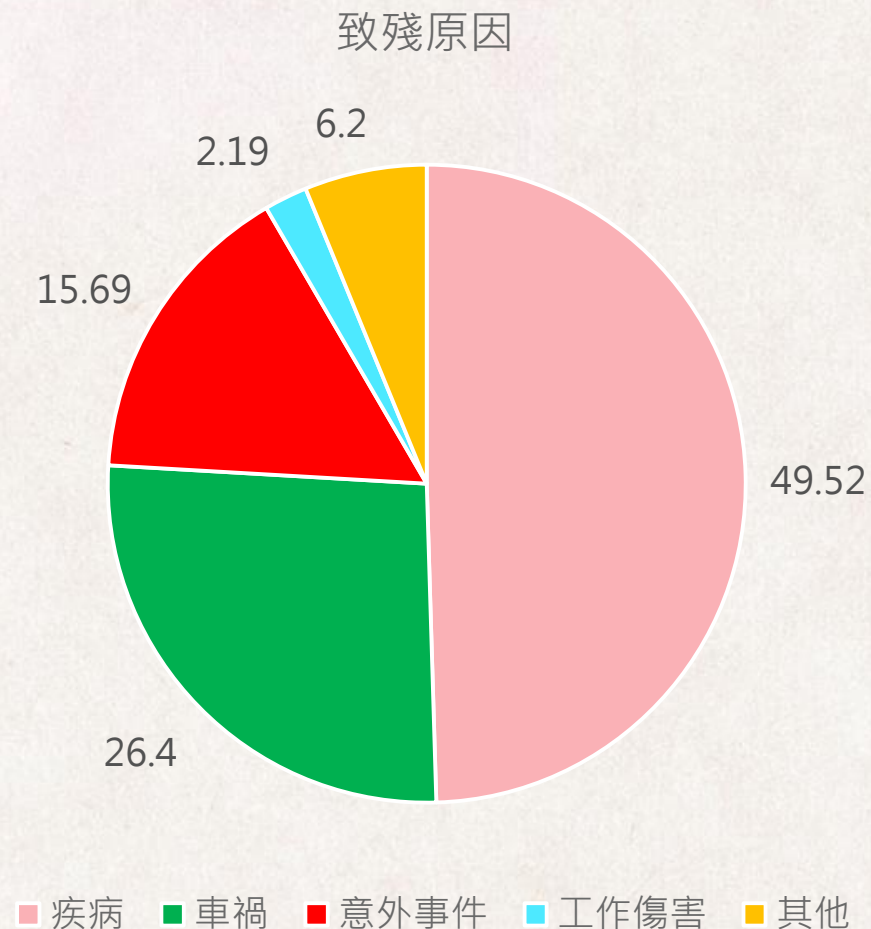


到宅服務：提供關懷訪視、原床泡澡、照顧技巧指導等服務。

衛福部108年底統計全台植物人數**3,002**人(至108年12月)

創世基金會服務數據：(至109年4月)

	安養	到宅
服務據點	17院	20處
床位數	1007床	
在案服務人數	805人	2,310人 (植物人1,519；老人791)
累計服務人數	2,413人	10,684人 (植物人6,970；老人3,714)
服務內容	原床泡澡、傷口護理、專業照護諮詢與技術指導、營養諮詢、肢體復健、社福資源連結及家庭支持關懷。	





02

活動說明

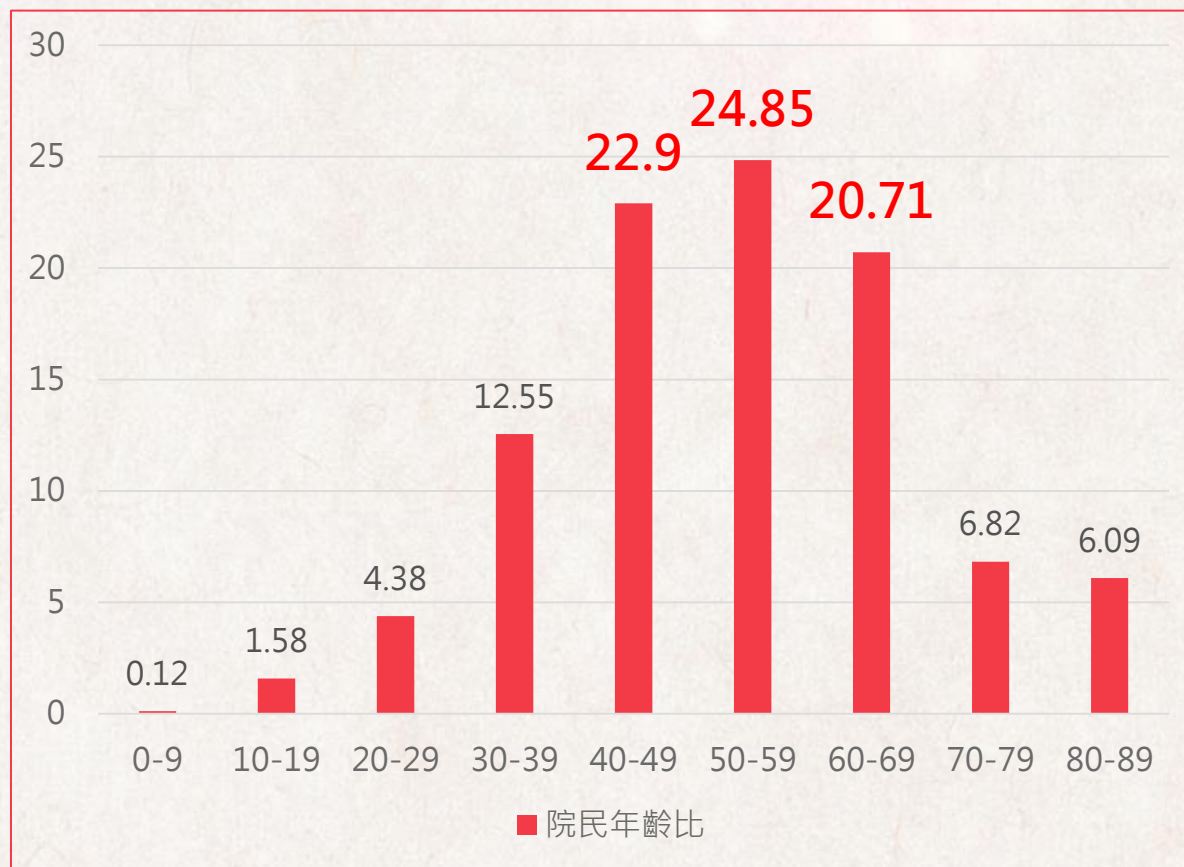
愛爸比益起來，逆流合力撐舟

父親是撐舟勇士

父親是家庭經濟支柱，
承擔責任與壓力，
是家庭中最重要**的撐舟勇士。**

植物人年齡比

(創世全台安養院)



創世服務的植物人中，
年齡多落在30~50歲之間、
且男性比例居多，
更有超過一半，身分是 **父親**。
當爸爸因疾病或意外突然倒下，
需要有人扶一把，
請當植物人及其家庭的 **撐舟勇士**，
助植物人家庭回歸正軌😊”

活動目的



愛要及時

感恩父愛
也關愛植物人的爸爸



合力撐舟助安養

1人1槳，
合力為創世支撐「希望之舟」



行善助人愛爸比

- ✓ 企業.個人做善事
- ✓ 助弱勢脫困
- ✓ 對爸爸說**我愛您**

公益合作模式

活動時間：109年6月1日至8月31日



尋找撐舟勇士

15萬元/88日

支撐植物人88日安養經費。



一路有您 撐舟接力

1,650元/日

支撐植物人一日安養經費。



集10行善

每月300元

助植物人尿布30片,持續一年(以上)。

合力撐舟

疫情影響百工百業，對社福衝擊更是巨大。
號召**撐舟勇士**，合力為創世800位植物人逆流撐舟
在逆境之中合力撐舟，幫助植物人安養。



【尋找 撐舟勇士】：

支撐植物人88日安養經費，15萬元

將於創世官網專屬頁面及FB上刊登贊助單位名稱，

可索取【**撐舟勇士 感恩有您**】感謝獎牌乙面。



【一路有您1650 撐舟接力】：

1人1槳，接力撐舟，支持植物人安養院服務

參與接力的撐舟勇士，可獲【**謝祖武 謝謝您**】撐舟感謝卡。

◆我願意為植物人撐舟1日：1,650元。

◆我願意為植物人撐舟3日：4,950元。

◆我願意為植物人撐舟5日：8,250元。

◆我願意為植物人撐舟10日：16,500元。

集10行善

植物人每人每天需用10片尿布，一天10元，每月300元，就可幫助植物人30片尿布，讓他們有乾爽舒適的每一天。

- ✓ 每月300元，助植物人尿布30片。
- ✓ 每月1500元，助植物人尿布150片。
- ✓ 每月3000元，助植物人尿布300片。





03

公益回饋

助人是一種快樂，也是一種成就。

宣傳計畫(紅字各院填寫)

- 官方網站(89萬1千有效人次)
- Facebook粉絲團(針對活動，期間內每月發文2則)
- 電子媒體(電視、廣播電台、有線電視、電子報、公益媒體露出)
- 活動海報/DM (20,000份)
- 辦理說明會 (中時、自由、聯合、蘋果.....等平面及電子新聞版面)



露出宣傳

粉絲專業宣傳活動訊息標註單位名稱

創世基金會台中分院
@genesis.TXG

已說讚 追蹤中 分享 ...

貼文

創世基金會台中分院更新了封面相片。
由謝學儀發佈 [?] · 9月28日下午12:18 ·

2019慈善藝術展邀您『藝起獻愛』❤️
藝術不僅怡情養性，洗滌心靈。
藝術品所創造的價值，更可為善助人，
由創世基金會主辦的「藝起獻愛」慈善義賣畫展，
將於108年10月05日至10月20日展出，
THE 201 ART順天建築·文化·藝術中心舉辦，
(台中市西屯區文心路2段201號B2F)。

此次感謝多位藝術家 #杜忠誥、#葛憲能、#張克齊、#陳九熹、#柯耀東、#柯適中、#吳日勤、#陶天麟 等名家新銳支持，
除此 #南方二重唱 的歌手 #小南方·林小南捐助畫作，
#保庇天后王彩樺 捐助心經響應公益。

創世基金會常年幫助植物人及其家庭，
此次籌辦慈善藝術展已是第二屆，
除希冀讓民眾親近藝術、享受藝術之外，
並有機會以愛心價收藏到名家真跡，
可私藏鑑賞或展示於公共空間，
更可幫助清寒植物人及其家庭減輕負擔，
可謂一舉數得。

標註主辦、協辦、
贊助單位名稱。



04

附件

公益提案, 愛心捐助

公益提案-愛心捐款

主辦單位：創世基金會

勸募字號:衛部救字第1091361039號



單位名稱		聯絡人		聯絡電話		E-mail	
收據抬頭		收據地址					

請於□內打勾 (凡捐贈善款者，皆開立收據)

(一) 尋找撐舟勇士 (號召撐舟勇士，合力為創世800位植物人撐舟88天。)

- 支撐植物人88日安養服務15萬元，將於創世官網專頁及FB粉絲團刊登贊助單位名稱。

[註] : 可索取【撐舟勇士 感恩有您】感謝獎牌留念。

(二) 一路有您 撐舟接力【1人1槳，接力撐舟，支持植物人安養院服務】

- 我願意為植物人撐舟1日：1,650元。
- 我願意為植物人撐舟3日：4,950元。
- 我願意為植物人撐舟5日：8,250元。
- 我願意為植物人撐舟10日：16,500元。

[註] : 參與接力的撐舟勇士，可獲【謝祖武 謝謝您】撐舟感謝卡乙張。



(02)2397-0101分機201 林泊群 傳真:(02)2393-2913

公益提案-義賣&其他

主辦單位：創世基金會

勸募字號:衛部救字第1091361039號



單位名稱		聯絡人		聯絡電話		E-mail	
收據抬頭		收據地址					

請於□內打勾 (凡捐贈善款者，皆開立收據)

(三) 集【10】行善 支持植物人尿布，維持清潔。

- 捐款300元/月，支持尿布30片
- 捐款1,500元/月，支持尿布150片
- 捐款3,000元/月，支持尿布300片

(四) 愛心義賣品 (開立義賣，所得助『植物人安養服務』，未滿2000元須另付運費100元)

黑沃馬卡龍掛耳咖啡 200元/10入/盒。

- 藍山風味、 黃金曼特寧、 阿拉比卡、 摩卡、 曼巴 (每盒皆為單一口味)



老楊方塊酥小圓筒系列 110元/370克/罐

- 超濃起司、 蔥爆鹹蛋黃、 燒番麥、 奶油香蒜



(02)2397-0101分機201 林泊群 傳真:(02)2393-2913

公益提案-抽獎活動

主辦單位：創世基金會

勸募字號:衛部救字第1091361039號



單位名稱		聯絡人		聯絡電話		E-mail	
收據抬頭		收據地址					

請於內打勾 (凡捐贈善款者，皆開立收據)

(五)贊助捐款抽獎品 8月份-爸氣十足抽獎活動

預計7月份曝光訊息，民眾捐款888可享一次抽獎機會，贊助抽獎物品支持植物人服務。

贊助經費 _____ 元(開立捐款收據)

捐贈抽獎物品 (開立捐物收據)

品項	物品名稱	數量	市價
1.			
2.			
3.			

注意事項：1.有意捐贈者，請於7/3前，提供明細，捐贈與運送問題，請電洽聯繫
2.請確認提供物品之功能與效期，並保持完整物品包裝
3.感謝狀與正式捐物收據，將於8月底寄發

(02)2397-0101分機201 林泊群 傳真:(02)2393-2913

公益提案-義賣&其他

主辦單位：創世基金會

勸募字號:衛部救字第1091361039號



單位名稱		聯絡人		聯絡電話		E-mail	
收據抬頭		收據地址					

請於□內打勾 (凡捐贈善款者，皆開立收據)

(六) 其他公益行動

- 願意捐物資提供義賣使用，協助：_____
- 協助媒體刊登，協助類別：_____，期間：_____月至_____月
- 協助訊息刊登 (網站訊息、發票袋、CF託播、海報張貼)
- 企業說明會、提供公司場地設攤。日期：_____月_____日
- 放置愛心發票箱、功德筒。

感謝有你

聯絡人：林泊群

電話：(02)2397-0101分機201

傳真：(02)2393-2913

E-mail：db4109@ms.genesis.org.tw

地址：台北市中正區北平東路28號4樓